
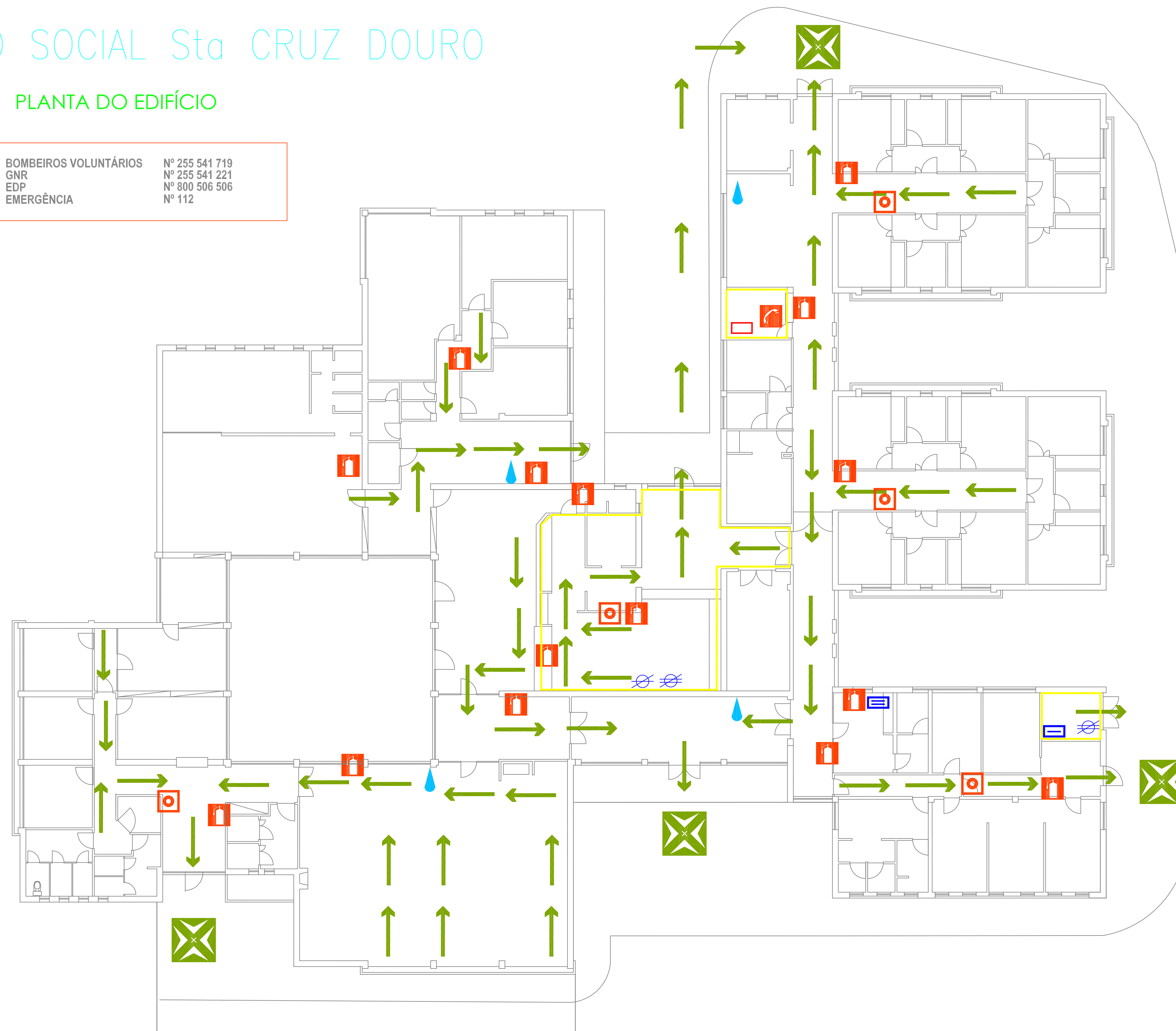


PLANTA DE EMERGÊNCIA

CENTRO SOCIAL Sta CRUZ DOURO

PLANTA DO EDIFÍCIO

	BOMBEIROS VOLUNTÁRIOS	Nº 255 541 719
	GNR	Nº 255 541 221
	EDP	Nº 800 506 506
	EMERGÊNCIA	Nº 112



INSTRUÇÕES DE SEGURANÇA

SE DESCOBRIR UM INCÊNDIO:

- MANTENHA A CALMA, NÃO GRITE NEM CORRA.
- DÊ O ALARME UTILIZANDO O BOTÃO DE ALARME OU O TELEFONE MAIS PRÓXIMO.
- COMBATA O FOGO COM EXTINTORES, NÃO CORRENDO RISCOS DESNECESSÁRIOS.
- SE NÃO CONSEGUIR APAGAR O FOGO, ABANDONE O LOCAL.

QUANDO OUVIR O SINAL DE EVACUAÇÃO:

- DIRIJA-SE CALMAMENTE PARA A SAÍDA, SEGUINDO A SINALIZAÇÃO DE SEGURANÇA.
- NÃO UTILIZE OS ELEVADORES, UTILIZE AS ESCADAS.
- SIGA AS INSTRUÇÕES DADAS PELO PESSOAL DO ESTABELECIMENTO.
- NUNCA VOLTE ATRÁS SEM AUTORIZAÇÃO.
- DIRIJA-SE PARA O PONTO DE REUNIÃO.

PT

FIRE INSTRUCTIONS

IF YOU FIND A FIRE:


- KEEP CALM, DO NOT SHOUT, DO NOT RUN.
- GIVE THE ALARM USING THE ALARM PUSH-BUTTON OR THE NEAREST PHONE.
- FIGHT THE FIRE WITH THE EXTINGUISHER WITHOUT TAKING USELESS RISKS.
- IF YOU CANNOT EXTINGUISH THE FIRE, LEAVE THE PLACE AND AVOID BREATHING THE SMOKE.

WHEN YOU HEAR THE FIRE ALARM:


- GO TO THE NEAREST EXIT FOLLOWING THE EMERGENCY SIGNS
- DO NOT USE THE LIFTS. USE THE STAIRS.
- FOLLOW THE INSTRUCTIONS GIVEN BY THE PERSONNEL.
- DO NOT GO BACK WITHOUT PERMISSION
- GO TO THE MEETING POINT.

GB

PT - LEGENDA

	VOCÊ ESTÁ AQUI
	EXTINTOR DE INCÊNDIO
	BOTÃO DE ALARME
	CORTE GERAL DE ENERGIA ELÉCTRICA
	CORTE PARCIAL DE ENERGIA ELÉCTRICA
	CENTRAL DE DETECÇÃO DE INCÊNDIO
	TELEFONE DE EMERGÊNCIA
	CAMINHO DE EVACUAÇÃO NORMAL
	CAMINHO DE EVACUAÇÃO ALTERNATIVO
	PONTO DE REUNIÃO
	CORTE GERAL DE GÁS
	CORTE PARCIAL DE GÁS
	LOCAL DE RISCO C

GB - LEGEND

	YOU ARE HERE
	FIRE EXTINGUISHER
	ALARM PUSH-BUTTON
	GENERAL COURT OF ELECTRICITY
	PARTIAL CUT ELECTRICITY
	CENTRAL FIRE DETECTION
	EMERGENCY PHONE
	MAIN EVACUATION ROUTE
	ALTERNATIVE EVACUATION
	MEETING POINT
	GENERAL COURT OF GAS
	PARTIAL CUTTING GAS
	LOCAL RISK C